

	ANLIURFA BÜYÜK EH R BELED YES	Yayın Tarihi	24.08.2023	
		Revizyon	0	
		Revizyon Tarihi	24.08.2023	
Teklif Mektubu		DHD-01-FR-008		

S.NO	MALATIN C NS	B R M	M KTAR	MARKA	B R M F YATI	TUTARI
1.	BÜYÜK ARALIKLI HAVA HATTI D REKLER (Galvaniz Civatalı ve Galvanizli Demir Direkler,Daldırma Galvaniz) (A Tipi 10U Direkler) (Malzeme ve Montaj Bedeli)	K	3500			
2.	HAR C DA ITIM PANOSU (En az 60x40x20cm,1giri ,3çıkı ,içi dizili,montaj dahil)	Adet	6			
3.	160 KVA TSE'L DA ITIM PANOSU (Enaz 180x(80+80)x40cm,Kompanzasyonlu, çi Dizili,Montaj Dahil)	Adet	1			
4.	3X50+70 mm2 0,6/1 KV PE ZOLEL AL MÜNYUM LETKENL ASKİTELL HAVA HAT KABLOSU (AER.ALPEK Kablo,Nakliye ve Montaj Dahildir.)	Mt	200			
5.	3X70+1X16+95 mm2 0,6/1 KV PE ZOLEL AL MÜNYUM LETKENL ASKİ TELL HAVA HAT KABLOSU (AER.ALPEK Kablo,Nakliye ve Montaj Dahildir.)	Mt	800			
6.	3x120+70 mm2 NAYY D REK N KABLOSU	Mt	50			
7.	3X50+25mm2 NAYY D REK N KABLOSU (Montaj Dahildir.)	Mt	100			
8.	1X16 mm2 NAYY D REK N KABLOSU	Mt	25			
9.	20cm KAPAKLI GALVAN Z KABLO TAVASI (0,8mm,H40)	Mt	50			
10.	2 M UZUNLU UNDA GALVAN ZL 65X65X7 KÖ EBENT VE 5M 95 mm2 GALVAN ZL ÖRGÜLÜ ÇEL K LETKEN TOPRAKLAMA ELEKTRODU (Malzeme ve Montaj Dahildir.)	Adet	15			
TOPLAM TUTAR						

Yazı ile :

Teklif verme süresi 15.05.2026 15:00:00 'ne kadardır.	
1.	Fiyatlara sigorta, harç v.s. tüm vergiler ve her türlü gider kalemi dahildir.
2.	Fiyatlara montaj, i çilik ve nakliye dahildir. KDV hariçtir.
3.	Söz konusu alımın (hizmet/mal/yapım) tamamının veya bir kısmının zamanında teslim edilmemesi durumunda yapılan do rudan temin i inin idarenizce tek taraflı olarak iptal edilmesini kabul ve taahhüt ediyorum.

Yukarıda cins, miktar, özellik ve artları yazılı i i Teknik arnameye uygun olarak belirtti im fiyatla vermeyi taahhüt ederim./...../2026

TEKL F VEREN
(Ka e - mza)

ŞANLIURFA BÜYÜKŞEHİR BELEDİYESİ MALZEME ALIMI

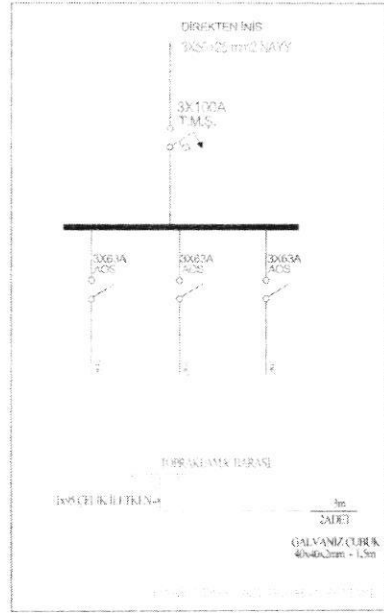
TEKNİK ŞARTNAME

A-)	GENEL HUSUSLAR
Konu ve Kapsam	<ol style="list-style-type: none">1. Belediyemiz uhdesinde bulunan; Şanlıurfa ili Haliliye ilçesi, Gap SUKAY tesisleri civarında bulunan Çevre Koruma ve Kontrol Daire Başkanlığına bağlı ilaçlama garajında tesisteki büyümeden kaynaklı olarak, mevcut AG abonesi, güç artışı yapılarak, 160 kVA yeni pano ve tesis için enerji dağıtımı yapılacaktır.2. DEDAŞ'tan gerekli enerji müsaadesi alınmıştır. Abonelik işlemleri idare tarafından yürütülecektir.3. Mevcutta bulunan abone panosu demontaj edilerek, yeni kompanzasyonlu 160 kVA pano montajı yapılacak, Bu panodan mevcut ve yeni dikilecek A tipi direklere AER (ALPEK) kablo ile enerji hattı çekilecektir. İdarenin göstereceği direklere 1 giriş, 3 çıkışlı dağıtım panoları monte edilerek binalar enerjilendirilecektir.4. İdare kalan malzemeyi deposuna alabileceği gibi teslim almayıp, kullandığı kadarını da faturalandırabilir.5. Sitem çalışır vaziyette sorunsuz olarak idareye teslim edilecektir.6. Ürün fiyatlarına montaj ve nakliye dahildir.7. İmalatlar TEDAŞ şartnamelerine, yasa ve yönetmeliklere uygun olarak yapılacaktır.8. Yüklenici nakliye ve montaj sırasında gerekli bütün tertibat, araç vb. temin etmekle yükümlüdür.9. Alımı yapılacak malzemelerin sözleşme imzalanması mukabilinde sipariş verilmeden önce idareye numuneleri teslim edilecek idare numuneleri inceleyerek onaylaması durumunda sipariş verilecektir. İdarenin onaylamadığı malzeme kabul edilmeyecektir.10. Bahse konu imalatlar sözleşme imzalanmasını takiben en geç 45 iş günü içerisinde tamamlanacaktır.11. Malzemeler talep listesi ve teknik şartnamesinde belirtilen cins ve ölçülerde olacaktır.12. Alımı yapılacak olan malzemelerin teknik şartnamesi aşağıda belirtilmiştir.13. Tüm malzemeler TSE, IEC, CE veya Dengi Standartlara uygun üretilmiş olacaktır.14. Teknik şartnameye uymayan malzemeler kabul edilmeyecektir.

Sıra No	1
Poz No	85.105.1702
Tanım	BÜYÜK ARALIKLI HAVA HATTI DİREKLERİ (Galvaniz Civatalı ve Galvanizli Demir Direkler, Daldırma Galvaniz) (A Tipi 10U Direkler) (Malzeme ve Montaj Bedeli)
Birim	Ad
Tarif	TEKNİK ÖZELLİKLER <ol style="list-style-type: none">1) Direk 85.105.1702 nolu tedaş pozuna ve şartnamesine uygun olacaktır.2) Tüm direkler Daldırma Galvaniz olacaktır.3) A Tipi Galvanizli olacaktır. Sıcak daldırma galvaniz olacaktır.4) A TİPİ direkler 10 mt. Uzunluğunda 10U tip olacaktır.5) A TİPİ direklerde bir adet standart travers olacaktır.6) Direklerin her birinin ortalama ağırlığı tedaş şartnamelerine uygun olacaktır.7) Direk üzerinde tırmanmayı engelleyecek korkuluğu olacaktır.8) Direk üzerinde ölüm tehlike levhası olacaktır.9) Direğin şartnameye uygun ankraji hazırlanarak dikilecektir.10) AG demir direk için tırmanma basamakların tip projeye uygun olması direğe çıkarken basamağın ayak kaymasını önleyecek şekilde dolgu şeklinde imal edilecektir.

- 11) Korkuluk direkler ile uyumlu çalışabilecek şekilde uçları sivri, tip projelerde belirtildiği şekilde imal edilecektir.
- 12) AG demir direkler ile birlikte kullanılacak olan travers ve konsolların yapısal özellikleri demir direkler ile aynı olacaktır. Konsolların armatür takılacak uçları yere paralel olacak şekilde üretilecektir. Demir direklerle birlikte aydınlatma için kullanılacak olan A.G konsol delik çapları, askı kancasının montajına uygun olmalıdır.
- 13) Bütün kaynak işleri inşaatlarda kullanılan ark ve gaz kaynak standartlarına uygun olarak yapılacaktır. Profil demirlerinde kaynakla ek yapılmayacaktır. Ancak Beton temel içinde kalan profil demirlerinde temel içinde, tabandan itibaren temel boyunun 2/3'ü mesafeden yukarıda TEDAŞ' ça tasdikli detay resmine uygun olarak kaynakla ek yapılabilir. Ayrıca temel içinde kalan pabuçlar, TEDAŞ' ça tasdikli detay resimlerine ve usulüne uygun olarak kaynakla tespit edilebilir.
- 14) Demir Direklerle beraber ya da demir direklere montaj edilmiş olarak yürürlükteki "Güvenlik ve Sağlık İşaretleri Yönetmeliği"ne uygun "Elektrik Tehlikesi" olduğunu belirten uyarı levhaları bulunacaktır.
- 15) Kullanılacak cıvata, somun ve pullar da sıcak daldırma galvanizli veya paslanmaz çelik olacaktır.
- 16) İmalatçı/Tedarikçi, teslim edilen Demir Direkleri ve Traverslerini teslim tarihinden başlayarak 60 (Altmış ay) süre ile malzeme, işçilik ve tasarım hatalarına karşı garanti verecektir.
- 17) Demir direklerin her noktasında yaralanmaya neden olacak herhangi bir çapak, sivri ya da keskin bir nokta olmayacaktır.
- 18) Galvanizleme işleminin tamamlanmasının ardından oluşan çapakların temizlenmesi için yapılan bakım işlemleri galvanizin yapısını bozmayacak şekilde, korozyona ya da mukavemeti etkileyecek hiçbir sonuç içermeyecektir.
- 19) Kesinlikle el ile hazırlanmış beton kullanılacaktır, hazır beton kullanılacaktır.

Sıra No										
Poz No										
Tanım	HARİCİ DAĞITIM PANOSU (1 giriş, 3 çıkış, içi dizili, montaj dahil)									
Birim	Adet									
Tarif	TEKNİK ÖZELLİKLER									
	1. Panoların birim fiyatına nakliye ve montaj dahildir.									
	2. Pano ekte verilen tek hat şemasına uygun olarak üretilecektir. Tek hat şemasında yer alan tüm malzemeler birim fiyata dahildir.									
	3. Yüklenici yeni panoları A TİPİ direklerle standartlara uygun olarak montaj edecektir.									
	4. Pano Harici tip A1 sınıfı en az 2 mm galvaniz sacdandan üretilmiş modüler tip testli /(TS EN 61439) olacak ve kapağına TSE etiketi asılacaktır. İç kapaklar 1,5mm olabilir.									
	5. Pano tek bölmeli ve önden kapaklı olacak ve içerisi pano imalatçısı tarafından TSE standartlarına uygun dizilecektir.									
	6. Pano ölçüsü en az 60x40x20cm 'den daha küçük olmayacaktır. Ancak idare ve pano üreticisi içerisindeki malzemelerin yerleşim durumuna göre pano ölçüsünde değişiklik yapmaya yetkilidir.									
	7. Pano içerisinde pano imalatçısı tarafından gerekli etiketlemeler yapılacaktır.									
	PANO İÇİ MALZEME LİSTESİ (Birim fiyata dahil)									
	<table border="1"> <thead> <tr> <th>Sıra N</th> <th>Malzeme</th> <th>Miktarı</th> </tr> </thead> <tbody> <tr> <td>1</td> <td>3x100A TMS</td> <td>1 adet</td> </tr> <tr> <td>2</td> <td>3x63A AOS</td> <td>3 adet</td> </tr> </tbody> </table>	Sıra N	Malzeme	Miktarı	1	3x100A TMS	1 adet	2	3x63A AOS	3 adet
Sıra N	Malzeme	Miktarı								
1	3x100A TMS	1 adet								
2	3x63A AOS	3 adet								



Pano Tek Hat Şeması

T.C.
ŞANLIURFA BÜYÜKŞEHİR BELEDİYESİ
Ruken KOÇAKOĞLU
Elektrik Elektronik Mühendisi

Sıra No	3		
Poz No			
Tanım	160 KVA TSE'li DAĞITIM PANOSU (Kompanzasyonlu, İçi Dizli, Montaj Dahil)		
Birim	Adet		
Tarif	<p>TEKNİK ÖZELLİKLER</p> <ol style="list-style-type: none"> Panoların birim fiyatına nakliye ve montaj dahildir. Pano ekte verilen tek hat şemasına uygun olarak üretilecektir. Tek hat şemasında yer alan tüm malzemeler birim fiyata dahildir. Yüklenici yeni panoyu A tipi direk dibine standartlara uygun olarak montaj edecektir. Pano Harici tip A1 sınıfı en az 2mm galvaniz sacdandan üretilmiş modüler tip testli /(TS EN 61439) olacak ve kapağına TSE etiketi asılacaktır. İç kapaklar 1,5mm olabilir. Pano Çift bölmeli ve önden kapaklı olacak ve içerisi pano imalatçısı tarafından TSE standartlarına uygun dizilecektir. Pano ölçüsü en az 180x(80+80)x40cm 'den daha küçük olmayacaktır. Ancak idare ve pano üreticisi içerisindeki malzemelerin yerleşim durumuna göre pano ölçüsünde değişiklik yapmaya yetkilidir. Panoda en az bir adet termostatlı tepe fanı bulunacaktır. Pano içerisinde pano imalatçısı tarafından gerekli etiketlemeler yapılacaktır. Bahse konu iş kapsamında her türlü malzeme, araç, gereç, vinç, kepçe, nakliye montaj, demontaj v.s. imalatların tümü yüklenici sorumluluğundadır. Yüklenici tesisi çalışır vaziyette idareye teslim edecektir. Panolar üretilirken DWG olarak paylaşılan tek hat şemalarına göre üretilecektir. Pano üreticisi panoları üretmeden önce idareden görüş alarak üretime başlayacaktır. İdare DWG olarak paylaşılan tek hat şemalarında ve pano tasarımlarında değişiklik yapma hakkına sahiptir. Pano dizimi panocu tarafından TSE (EN 61439) standartlarına uygun olarak dizilecektir. Pano birim fiyatlarına iç bağlantılar, bağlantı kabloları, mesnet izalatörleri, swich'e bağlı ledli iç aydınlatma, termostata bağlı havalandırma fanı, akım/gerilim ölçebilen sinyal lambası dahildir. Panoda kullanılacak bakır baralar da birim fiyata dahildir. Panolar mevcut saha durumuna göre önden/arkadan 2 kapaklı veya sadece önden kapaklı olarak üretilebilecektir. Panolarda kompanzasyon tarafında kullanılacak şalt malzemeleri (güç kontrol rölesi, endüktif yük sürücü, şönt reaktör, GPRS haberleşme modülü v.s.) aynı üretici tarafından üretilmiş aynı markalı olacaktır. (GPRS haberleşme rölesi idarede kullanılan röle yazılımına (Grup Arge) ve mevcut sisteme uygun veya kalibre edilebilir olacaktır.) Yüklenici tüm koruma tedbirlerini alacak herhangi bir iş kazasına sebebiyet vermeyecektir. Pano için koruma ve işletme topraklamaları ücreti diğer pozlardan ödenmek üzere yapılacaktır. 		
	PANO İÇİ MALZEME LİSTESİ (Birim fiyata dahil)		
	GÜÇ DAĞITIM BÖLÜMÜ		
	Sıra N	Malzeme	Miktarı
	1	X5 SAYAÇ	1 adet
	2	Class 0.5 Akım Trafosu	6 adet
	3	3x200A KOMPAKT ŞALTER TMS (Motor Mekanizması Dahil Açtırma Bobini dahil)	2 adet
	4	3x125A TMS	3 adet
	5	3x63A AOS	3 adet
	6	1x40A AOS	1 adet
	7	1x10A AOS	1 adet
	8	1x40A KONTAKTÖR	1 adet
	9	Astronomik Zaman Rölesi	1 adet
	10	Troid Röle (Akım klampı dahil)	1 adet
	11	40x3 mm Bakır Bara	Yeterli Miktarda
	12	Nötr ve toprak barası	Yeterli Miktarda

Sıra No	4
Poz No	
Tanım	3x120+70 mm ² NAYY DİREK İNİŞ KABLOSU (Malzeme ve Montaj Dahil)
Birim	Adet
Tarif	<p style="text-align: center;">TEKNİK ÖZELLİKLER</p> <p>TEKNİK ŞARTNAME/DOKÜMAN: TEDAŞ-MLZ/96-015.A 0,6/1 kV ALÇAK GERİLİM ENERJİ KABLOLARI TEKNİK ŞARTNAMESİ</p> <p>Şartnamesine ve standardına uygun olarak imal edilmiş bir, iki, üç veya dört damarlı, bakır veya alüminyum iletkenli, PVC, XLPE, EPR veya HEPR yalıtımlı, zırlı veya zırhsız, PVC, PE veya halojen içermeyen (HFFR1) dış kılıflı, anma gerilimi 0,6/1 kV olan alçak gerilim enerji kabloları.</p> <p>MONTAJ: Kablonun nakli, nakliye için gerekli sigorta masrafları, şartnamesine ve standardına uygun enerji kablolarının, projesine, Elektrik Kuvvetli Akım Tesisleri Yönetmeliği ve TEDAŞ Şartnameleri ile Kablo Montaj Usul Esaslarına göre toprak kanala, beton kanala, direğe, duvara (her türlü yere) montajı. Montaj için kullanılacak kablo pabucu, kelepçe civata somun, takoz, kroşe, klemp, vb. malzemenin malzeme ve montaj bedelleri kablonun montaj bedeline dahildir. Beton kanala, direğe ve duvarlara döşenen kablolar için kablo mesnet elemanlarının montaj bedeli montaja dahil olup malzeme bedeli ayrıca ödenir. Tava-raf, demir konstrüksiyon ve muhafaza borularının malzeme ve montaj bedelleri ile kablo kanalı ve büzlerin bedelleri ilgili pozlarından ayrıca ödenir. Kablo kanal bedeli kablo montajına dahil değildir. Montaj bedeli toprak veya tuvanen dolgulu kanallara ait ilgili pozundan ayrıca ödenir. Toprak veya tuvanen dolgulu kanallara döşenen kabloların malzeme+montaj bedelinin ödenebilmesi için; kanalın tekniğine göre doldurulup bozulan kaplamaların yeniden yapılarak zeminin eski haline getirilmiş olması zorunludur. Ancak, idarenin izniyle, kaplama yapılmaya kadar kanal üzerine yol kotuna kadar geçici dolgu yapılması durumunda; kabloların malzeme+montaj bedeli ödenir. Geçici dolgu işlemi için ayrıca bir bedel ödenmez.</p>

Sıra No	4-5
Poz No	
Tanım	AER (ALPEK) KABLO (Kablo, Nakliye ve Montaj Dahildir.)
Birim	Metre
Tarif	<p style="text-align: center;">TEKNİK ÖZELLİKLER</p> <ol style="list-style-type: none"> 1. Kablolar Talep listesinde belirtilen kesit ve türde olacaktır. 2. Kablolar ilgili Tedaş şartnamesine uygun olacaktır. 3. TSE belgeli olacaktır. 4. Montaj Dahildir.

Sıra No	6-7-8
Poz No	
Tanım	NAYY KABLOLAR (Montaj Dahil)
Birim	Adet
Tarif	<p style="text-align: center;">TEKNİK ÖZELLİKLER</p> <p>Kablolar talep listesinde belirtilen kesit ve türde olacaktır.</p> <p>TEKNİK ŞARTNAME/DOKÜMAN: TEDAŞ-MLZ/96-015.A 0,6/1 kV ALÇAK GERİLİM ENERJİ KABLOLARI TEKNİK ŞARTNAMESİ</p> <p>Şartnamesine ve standardına uygun olarak imal edilmiş bir, iki, üç veya dört damarlı, bakır veya alüminyum iletkenli, PVC, XLPE, EPR veya HEPR yalıtımlı, zırlı veya zırhsız, PVC, PE veya halojen içermeyen (HFFR1) dış kılıflı, anma gerilimi 0,6/1 kV olan alçak gerilim enerji kabloları.</p>

	<p>MONTAJ: Kablonun nakli, nakliye için gerekli sigorta masrafları, şartnamesine ve standardına uygun enerji kablolarının, projesine, Elektrik Kuvvetli Akım Tesisleri Yönetmeliği ve TEDAŞ Şartnameleri ile Kablo Montaj Usul Esaslarına göre toprak kanala, beton kanala, direğe, duvara (her türlü yere) montajı. Montaj için kullanılacak kablo pabucu, kelepçe civata somun, takoz, kroşe, klemp, vb. malzemenin malzeme ve montaj bedelleri kablounun montaj bedeline dahildir. Beton kanala, direğe ve duvarlara döşenen kablolar için kablo mesnet elemanlarının montaj bedeli montaja dahil olup malzeme bedeli ayrıca ödenir. Tava-raf, demir konstrüksiyon ve muhafaza borularının malzeme ve montaj bedelleri ile kablo kanalı ve büzlerin bedelleri ilgili pozlarından ayrıca ödenir. Kablo kanal bedeli kablo montajına dahil değildir. Montaj bedeli toprak veya tuvanen dolgulu kanallara ait ilgili pozundan ayrıca ödenir. Toprak veya tuvanen dolgulu kanallara döşenen kabloların malzeme+montaj bedelinin ödenebilmesi için: kanalın tekniğine göre doldurulup bozulan kaplamaların yeniden yapılarak zeminin eski haline getirilmiş olması zorunludur. Ancak, idarenin izniyle, kaplama yapılıncaya kadar kanal üzerine yol kotuna kadar geçici dolgu yapılması durumunda; kabloların malzeme+montaj bedeli ödenir. Geçici dolgu işlemi için ayrıca bir bedel ödenmez.</p>
--	--

Sıra No	9
Poz No	
Tanım	20 cmKAPAKLI GALVANİZ KABLO TAVASI (0,8mm, H40)
Birim	Adet
Tarif	<p>TEKNİK ÖZELLİKLER</p> <ol style="list-style-type: none">1. Tava galvaniz saçtan üretilmiş olacaktır.2. Tava et kalınlığı en az 0,8mm olacaktır. Kapak et kalınlığı en az 0,50mm olacaktır.3. Tava genişliği eni en az 20cm olacaktır.4. Tava TSE belgeli deliksiz olacaktır.5. Birim fiyata montaj dahildir.

Sıra No	10
Poz No	85.790.1202
Tanım	2 M UZUNLUĞUNDA GALVANİZLİ 65 X 65 X 7 KÖŞEBENT VE 5 M 95 MM2 GALVANİZLİ ÖRGÜLÜ ÇELİK İLETKEN TOPRAKLAMA ELEKTRODU (Malzeme ve Montaj Dahildir.)
Birim	Adet
Tarif	<p>TEKNİK ÖZELLİKLER</p> <ol style="list-style-type: none">1. 85.790.1202 nolu TEDAŞ pozuna ve şartnamesine uygun olacaktır.2. Her direğe bir topraklama tertibatı montaj edilecektir.3. Kazı, nakliye, montaj dahildir.

Hazırlayan
Ruken KOÇAKOĞLU
Elektrik- Elektronik Mühendisi

Onaylayan/ Şube Müdürü
Mehmet Emin Yaşar
Elektrik- Elektronik Mühendisi

ELEKTRİK MALZEMESİ MAL ALIM İŞİNE AİT İDARİ ŞARTNAME

- 1. Tekliflerin verileceği adres:** Bamyasuyu Mahallesi 154.Sok.No:2 HALİLİYE / ŞANLIURFA (Tekliflerin verileceği kurumun mail adresi: satinalma@sanliurfa.bel.tr (ŞANLIURFA BÜYÜKŞEHİR BELEDİYESİ BİNASI 3.KAT Satınalma ve İhale Şube Müdürlüğü)
- 2. Tekliflerin verileceği son tarih ve saat; 15.05.2026 Saat:15:00**
- 3. İşin Yapılacağı/Malın teslim edileceği yer: ŞANLIURFA**
- 4.** Teklifler ekindeki belgelerin her sayfası dâhil, teklifi veren firma tarafından iletişim bilgileri de yazılarak kaşelenip imzalandıktan sonra bir zarfa konularak, zarfın yapıştırılan yeri kaşeli ve imzalı, zarfın arka yüzünde ise işin adı yazılı olacak şekilde **7 (YEDİ)** no lu teklif kutusuna atılacaktır.
- 5.** Mail, faks, posta, kargo v.b şekilde gönderilen tekliflerin sorumluluğu firmalara aittir. Yüklenici tarafından kurumsal mail adresimize satinalma@sanliurfa.bel.tr gönderilen teklifler ilan edilen saatte satın alma birim sorumlusu personelimiz sorumluluğunda teklife çıkan personel ile birlikte açılacaktır.Tekliflerin açılış saatinde firmalar hazır bulunabilir.
- 6.** Son teklif verme tarih ve saatinden sonra gelen teklifler kabul edilmeyecektir.
- 7.** Dokümanda (teknik şartname, teklif, proje v.b) değişiklik olması durumunda o saate kadar teklif verenlerin teklifleri açılmadan iade edilir.
- 8.** Son teklif verme tarih ve saatine kadar verilen teklif sayısının 3'ten az olması durumunda, teklif verme tarih ve saati işin ivediliği göz önünde bulundurularak idarece uzatılabilir. O saate kadar teklif verenlerin talep etmesi durumunda teklifler açılmadan iade edilir.
- 9.** Firmalar teklif verdiklerinde işin yapılacağı yeri görmüş ve dokümandaki tüm şartları kabul etmiş sayılır.
- 10.** İdare, tekliflerin incelenmesi, karşılaştırılması ve değerlendirilmesinde yararlanmak üzere açık olmayan hususlarla ilgili firmalardan açıklama isteyebilir.
- 11. Teklif mektuplarında teknik şartnamenin eksik veya imzalı kaşeli olmaması durumunda; teklif sahipleri takip eden iş günü mesai bitimine kadar eksikliklerini tamamlayacaklardır. Tamamlamayanların teklifleri değerlendirme dışı bırakılacaktır.**
- 12. Teklif mektuplarını silinebilir kalemler ile dolduran firmaların teklifleri geçersiz sayılacaktır.**
- 13.** Dijital ortamda gönderilen tekliflerin formatı **PDF** veya **JPG** olmalıdır. Farklı formatlarda veya bulut uygulamaları üzerinden gönderilen formatlarda sunulan teklifin görüntülenmemesi durumunda idare sorumlu değildir.
- 14.** Teklifin, çarpım ve toplamlarında aritmetik hata olması durumunda, doğrudan teminin sonuçlandırılmasına esas teklif sıralamasının değişmemesi kaydıyla, aritmetik hata olarak kabul edilmeyecek ve bu farklılıklar firmanın teklifinde yazılı birim fiyatlar esas alınarak idare tarafından re'sen düzeltilecektir. Yapılan bu düzeltme sonucu bulunan tutar, firmanın nihai teklif fiyatı olarak kabul edilecektir.
- 15.** En düşük fiyatı veren firmanın, Kamu İhale Kurumunun yasaklılar listesinde bulunması durumunda değerlendirme dışı bırakılır.
- 16.** Yüklenicinin sözleşmeye gelmemesi, Mal, hizmet ve yapım işini yapmaktan imtina etmesi, Yapım, mal ve hizmet alımlarını teknik şartname ve eklerinde yazılı şartlarda yerine getirmediğinde; idare teklifleri 1 (bir) yıl boyunca değerlendirmemekte serbesttir.
- 17.** İdare verilen teklif tutarlarını yeterli görmeyerek yeniden teklif verilmesini isteyebilir.
- 18.** İdare doğrudan temin işini yapıp yapmamakta serbesttir. Firmalar herhangi bir hak iddia edemez.
- 19. İLETİŞİM :MEHMET EMİN YAŞAR: 0505 352 28 59**