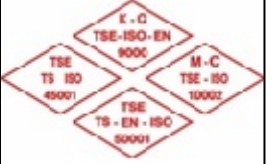
	ANLIURFA BÜYÜK EH R BELED YES	Yayın Tarihi	24.08.2023	
		Revizyon	0	
		Revizyon Tarihi	24.08.2023	
Teklif Mektubu		DHD-01-FR-008		

S.NO	MALATIN C NS	B R M	M KTAR	MARKA	B R M F YATI	TUTARI
1.	BETON TRAFOD RE DEPLASES	Adet	1			
2.	400 KVA .33 / 0.4 - 0.231 kV (28.5 - 36 kV) (Alüminyum sargılı) OG/AG Genle me Depolu Ya lı Tip Transformatörler (Dahili ve Harici)(Malzeme ve Montaj Bedeli) (A+ (plus), Teda MLZ/95-012.f'ye Uygun, Alüminyum sargılı,)	Adet	1			
3.	BÜYÜK ARALIKLI HAVA HATTI D REKLER (Galvaniz Cıvatalı ve Galvanizli Demir Direkler, Daldırma Galvaniz) (D12 Direk) (Malzeme ve Montaj Bedeli)	KG	1200			
4.	6 kV 630 A 12.5 KA Harici Tip Adi Ayırıcılar SEKS YONEL (Malzeme ve Montaj Bedeli)	Adet	1			
5.	36 kV VHD 35 (20 mm/kV) Normal Tip Porselen Hava Hattı Mesnet zolatörleri (Malzeme ve Montaj Bedeli)	Adet	18			
6.	36 kV 5 KA Metal Oksit (ZNO) Parafudr (Malzeme ve Montaj Bedeli)	Adet	3			
7.	400 KVA TSE'li DA ITIM PANOSU (Kompanzasyonlu, ç i Dizli, Montaj Dahil)	Adet	6			
8.	1x240 mm2 NAYY TRAFON VE BA LANTI	METRE	500			
9.	1x120 mm2 NAYY TRAFON VE BA LANTI KABLOSU	METRE	200			
10.	SWALLOW AWG 3 (109.96 Kg/Km) Çelik- Alüminyum letkenler (Malzeme ve Montaj Bedeli)	KG	70			
11.	2 M UZUNLU UNDA GALVAN ZL 65 X 65 X 7 KÖ EBENT VE 5M 95 MM2 GALVAN ZL ÖRGÜLÜ ÇEL K LETKEN TOPRAKLAMA ELEKTRODU (Malzeme ve Montaj Dahildir.)	Adet	8			
TOPLAM TUTAR						

Yazı ile :

Teklif verme süresi 15.05.2026 15:00:00 'ne kadardır.	
1.	Fiyatlara sigorta, harç v.s. tüm vergiler ve her türlü gider kalemi dahildir.
2.	Fiyatlara montaj, i ç ilik ve nakliye dahildir. KDV hariçtir.
3.	Söz konusu alımın (hizmet/mal/yapım) tamamının veya bir kısmının zamanında teslim edilmemesi durumunda yapılan do rudan temin i nin idarenizce tek taraflı olarak iptal edilmesini kabul ve taahhüt ediyorum.

Yukarıda cins, miktar, özellik ve artları yazılı i i Teknik arnameye uygun olarak belirtti im fiyatla vermeyi taahhüt ederim./...../2026

TEKL F VEREN
(Ka e - mza)

ŞANLIURFA BÜYÜKŞEHİR BELEDİYESİ MALZEME ALIMI

TEKNİK ŞARTNAME

A-)	GENEL HUSUSLAR
Konu ve Kapsam	<ol style="list-style-type: none">1. Belediyemiz uhdesinde bulunan; Şanlıurfa ili Eyyübiye ilçesi Kadıkendi mevkiinde konkasör şantiyesinde büyümeden kaynaklı olarak, mevcut OG aboneli, güç artışı yapılarak, 400 kVA direk üstü trafo ve tesis için enerji dağıtımı yapılacaktır.2. DEDAŞ'tan gerekli enerji müsaadesi alınmıştır. Abonelik işlemleri idare tarafından yürütülecektir.3. Enerji müsaadesine uygun olarak 100 metre mesafede aynı tesiste bulunan 400 kVA trafoya gelen havai hattın önüne bir durdurucu direk dikilip, jet travers ile 20-30 metre yana seksiyonelli bir durdurucu direk dikilip oradan 100 metre mesafedeki tesis alanına deplase edilecek beton direk dikilerek yeni 400 kVA direk enerjilendirilecektir.4. İdare kalan malzemeyi deposuna alabileceği gibi teslim almayıp, kullandığı kadarını da faturalandırabilir.5. Sitem çalışır vaziyette sorunsuz olarak idareye teslim edilecektir.6. Ürün fiyatlarına montaj ve nakliye dahildir.7. İmalatlar TEDAŞ şartnamelerine, yasa ve yönetmeliklere uygun olarak yapılacaktır.8. Yüklenici nakliye ve montaj sırasında gerekli bütün tertibat, araç vb. temin etmekle yükümlüdür.9. Alımı yapılacak malzemelerin sözleşme imzalanması mukabilinde sipariş verilmeden önce idareye numuneleri teslim edilecek idare numuneleri inceleyerek onaylaması durumunda sipariş verilecektir. İdarenin onaylamadığı malzeme kabul edilmeyecektir.10. Bahse konu imalatlar sözleşme imzalanmasını takiben en geç 45 iş günü içerisinde tamamlanacaktır.11. Malzemeler talep listesi ve teknik şartnamesinde belirtilen cins ve ölçülerde olacaktır.12. Alımı yapılacak olan malzemelerin teknik şartnamesi aşağıda belirtilmiştir.13. Tüm malzemeler TSE, IEC, CE veya Dengi Standartlara uygun üretilmiş olacaktır.14. Teknik şartnameye uymayan malzemeler kabul edilmeyecektir.

Sıra No	1
Tanım	BETON TRAFİO DİREĞİ DEPLASESİ
Birim	Metre
Tarif	TEKNİK ÖZELLİKLER <ol style="list-style-type: none">1. İlimiz, Eyyübiye ilçesi direkli mahallesinde belediyemize ait kadın destek merkezinde pasif halde bulunan beton trafo direği demontaj edilerek yeni tesise götürülüp tedaş şartnamelerine uygun olarak montajı yapılacaktır.2. Direğin sağlam bir şekilde taşınarak montaj edilmesinden yüklenici sorumludur. Nakliye sırasında direğe verilen zararları yüklenici gidermek zorundadır.

Sıra No	2
Poz No	85.610.1812
Tanım	400 KVA .33 / 0.4 - 0.231 kV (28.5 - 36 kV) (Alüminyum sargılı) OG/AG Genleşme Depolu Yağlı Tip Transformatörler (Dahili ve Harici)(Malzeme ve Montaj Bedeli)
Birim	Adet

Tarif	TEKNİK ÖZELLİKLER
	<p>1. Trafo 85.610.1812- 400 KVA .33 / 0.4- 0.231 kV (28.5- 36 kV) (Alüminyum sargılı) OG/AG Genleşme Depolu Yağlı Tip Transformatörler (Dahili ve Harici) (Malzeme ve Montaj Bedeli) pozuna uygun olacaktır. Trafo TEDAŞ en güncel şartnamesi olan Tedaş MLZ/95-012.F'ye uygun A plus olarak üretilecektir.</p> <p>2. Şartnamesine ve standardına uygun olarak, üç fazlı, yağa daldırılmış, atmosfere açık, genleşme depolu, anma gerilimi 36 kV'a ve gücü 25 kVA'dan 1600 kVA'ya kadar olan, şartnamede belirtilen tüm donanım ile birlikte ve yağ doldurulmuş komple ünite halinde OG/AG dağıtım güç transformatörü. Tüm trafolarda yağ seviye göstergesi, 250 kVA ve daha yukarı güçlerde alkollü termometre, hava kurutucusu ve tekerlekleri. 630 kVA ve daha yukarı güçlerde çift kadranlı termometre, çok fonksiyonlu koruma rölesi malzeme bedeline dahildir MONTAJ: Transformatörün iş yerine nakli, nakliye için gerekli sigorta masrafları, proje ve şartnamesine uygun şekilde montajı. Montaj için lüzumlu profil demirlerin bedeli ilgili pozundan, transformatör ile pano arasındaki kumanda kabloların bedeli ilgili kablo pozundan, açık hava transformatörlerine ait beton temellerin bedeli Çevre Şehircilik ve İklim Değişikliği Bakanlığının inşaat birim fiyatlarına göre ayrıca ödenir. Direk tipi trafolarda trafonun direğe kaldırılması ve yerleştirilmesi ile ilgili bedeller montaj fiyatına dahildir.</p>

Sıra No	3
Poz No	85.105.1702
Tanım	BÜYÜK ARALIKLI HAVA HATTI DİREKLERİ (Galvaniz Cıvatalı ve Galvanizli Demir Direkler, Daldırma Galvaniz) (A Tipi 10U Direkler ve D12 Direk) (Malzeme ve Montaj Bedeli)
Birim	Ad
Tarif	<p>TEKNİK ÖZELLİKLER</p> <p>1) Direk 85.105.1702 nolu tedarik pozuna ve şartnamesine uygun olacaktır.</p> <p>2) Tüm direkler Daldırma Galvaniz olacaktır.</p> <p>3) D12 Galvanizli olacaktır. Sıcak daldırma galvaniz olacaktır.</p> <p>4) Kafes Direkler D12 tip olacaktır.</p> <p>5) Direklerin her birinin ortalama ağırlığı tedarik şartnamelerine uygun olacaktır.</p> <p>6) Direk üzerinde tırmanmayı engelleyecek korkuluğu olacaktır.</p> <p>7) Direk üzerinde ölüm tehlike levhası olacaktır.</p> <p>8) Direğin şartnameye uygun ankraji hazırlanarak dikilecektir.</p> <p>9) AG demir direk için tırmanma basamakların tip projeye uygun olması direğe çıkarken basamağın ayak kaymasını önleyecek şekilde dolgu şeklinde imal edilecektir.</p> <p>10) Korkuluk direkler ile uyumlu çalışabilecek şekilde uçları sivri, tip projelerde belirtildiği şekilde imal edilecektir.</p> <p>11) AG demir direkler ile birlikte kullanılacak olan travers ve konsolların yapısal özellikleri demir direkler ile aynı olacaktır. Konsolların armatür takılacak uçları yere paralel olacak şekilde üretilmektedir. Demir direklerle birlikte aydınlatma için kullanılacak olan A.G konsol delik çapları, askı kancasının montajına uygun olmalıdır.</p> <p>12) Bütün kaynak işleri inşaatlarda kullanılan ark ve gaz kaynak standartlarına uygun olarak yapılacaktır. Profil demirlerinde kaynakla ek yapılmayacaktır. Ancak Beton temel içinde kalan profil demirlerinde temel içinde, tabandan itibaren temel boyunun 2/3'ü mesafeden yukarıda TEDAŞ' ça tasdikli detay resmine uygun olarak kaynakla ek yapılabilir. Ayrıca temel içinde kalan pabuçlar, TEDAŞ' ça tasdikli detay resimlerine ve usulüne uygun olarak kaynakla tespit edilebilir.</p> <p>13) Demir Direklerle beraber ya da demir direklere montaj edilmiş olarak yürürlükteki "Güvenlik ve Sağlık İşaretleri Yönetmeliği"ne uygun "Elektrik Tehlikesi" olduğunu belirten uyarı levhaları bulunacaktır.</p> <p>14) Kullanılacak cıvata, somun ve pullar da sıcak daldırma galvanizli veya paslanmaz çelik olacaktır.</p>

<p>15) İmalatçı/Tedarikçi, teslim edilen Demir Direkleri ve Traverslerini teslim tarihinden başlayarak 60 (Altmış ay) süre ile malzeme, işçilik ve tasarım hatalarına karşı garanti verecektir.</p> <p>16) Demir direklerin her noktasında yaralanmaya neden olacak herhangi bir çapak, sivri ya da keskin bir nokta olmayacaktır.</p> <p>17) Galvanizleme işleminin tamamlanmasının ardından oluşan çapakların temizlenmesi için yapılan bakım işlemleri galvanizin yapısını bozmayacak şekilde, korozyona ya da mukavemeti etkileyecek hiçbir sonuç içermeyecektir.</p> <p>18) Kesinlikle el ile hazırlanmış beton kullanılmayacak, hazır beton kullanılacaktır.</p>
--

Sıra No	4
Poz No	85.530.2005
Tanım	36 kV 630 A 12.5 KA Harici Tip Adi Ayırıcılar SEKSİYONEL (Malzeme ve Montaj Bedeli)
Birim	Adet
Tarif	<p>TEKNİK ÖZELLİKLER</p> <p>TEKNİK ŞARTNAME/DOKÜMAN: TEDAŞ-MLZ/96-017.B YÜKSEK GERİLİM AYIRICILARI TEKNİK ŞARTNAMESİ</p> <p>Şartnamesine ve standardına uygun evsafa, dahili ve harici tip üç fazlı ayırıcı. Üç kutuplu ünite halinde bıçakları, kontak ve terminalleri, şaseleri, (şaside kullanılan çelik profiller, sıcak daldırma yöntemi ile ortalama kaplama kalınlığı en az 70 µm olacak şekilde galvanizli) kumanda irtibat boruları, dahili tiplerde 3 m uzunluğunda ve en az 26,9 mm çapında bir adet boru harici tiplerde 4 m uzunluğunda ve en az 33,7 mm çapında 2 adet boru ve boru bağlantı parçası, kılavuz ve mesnetleri, (porselenden ya da kompozit silikon malzemedenden) mesnet ve destek izolatörleri malzeme bedeline dahildir. Gerektiğinde mekanik ve elektromekanik kilit sistemleri (buton ve bobin dahil), yardımcı kontaktları, diğer yardımcı donanım ve malzeme ile birlikte komple malzeme bedeline dahildir. Sigorta patronlarının malzeme bedeli ilgili pozundan ayrıca ödenir.</p> <p>MONTAJ: Ayırıcıların, kumanda mekanizmasının, kumanda irtibat borusunun nakli, nakliye için gerekli sigorta masrafları, teknik kurallara ve uygulama projesine göre montajı ayırıcının çalışır hale gelebilmesi için 2m irtibat borusu, gerekli civata, kanca, somun, rondela, flexible (bükülgen) kablo, çimento, kum vb. nin malzeme ve montaj bedeli montaj birim fiyatına dahildir. İlave boru gerekmesi durumunda ilgili pozdan fark malzeme bedeli ayrıca ödenir. Elektromekanik kilitleme sisteminin montajı ve montaj için gerekli irtibat kablosu ile diğer yardımcı malzemelerin malzeme ve montaj bedeli, montaj birim fiyatına dahildir. Sigorta patronu bulunması durumunda montaj bedeli dahildir. Montaj için kullanılan profil demirinin malzeme ve montaj bedeli ilgili pozundan ayrıca ödenir.</p>

Sıra No	5
Poz No	85.211.1806
Tanım	36 kV VHD 35 (20 mm/kV) Normal Tip Porselen Hava Hattı Mesnet İzolatörleri (Malzeme ve Montaj Bedeli)
Birim	Adet
Tarif	<p>TEKNİK ÖZELLİKLER</p> <p>1. 85.211.1806 nolu TEDAŞ pozuna ve şartnamesine uygun olacaktır.</p>

Sıra No	6
Poz No	85.211.2707
Tanım	36 kV 5 KA Metal Oksit (ZNO) Parafudr (Malzeme ve Montaj Bedeli)
Birim	Ad
Tarif	<p>TEKNİK ÖZELLİKLER</p> <p>TEKNİK ŞARTNAME/DOKÜMAN: TEDAŞ-MLZ/96-019.B YG SİSTEMLERİ İÇİN ARK ARALIĞI BULUNMAYAN METAL OKSİT KOMPOZİT SİLİKON PARAFUDR TEKNİK ŞARTNAMESİ</p> <p>Şartnamesine ve standardına uygun evsafa değişken metal oksit dirençli, atlama aralıksız, kompozit silikon mahfazalı faz-toprak arası OG parafudr. Kaçak yolu mesafesi en az 25 mm/kV olacaktır. (kelepçe kullanılması durumunda: sıcak daldırma galvanizli kelepçelerin, bağlantı civata, somun ve rondelaların, malzeme bedeli parafudrların malzeme bedeline dahildir.)</p> <p>MONTAJ: Parafudrların nakli, nakliye için gerekli sigorta masrafları, teknik şartnameye göre montajı. İletken ile parafudr arası bağlantı, bakırın parafudra bağlanmasında kullanılan hava hattı klemensleri kablo pabucu, çelik-alüminyum iletkene bağlanmasında ise iki metalli (Al-Cu) klemens, parafudr kelepçesini traverse raptetmek veya parafudrların sehpaye montajı için lüzumlu civataların malzeme ve montaj bedelleri montaj birim fiyatına dahildir. Parafudrların tespiti için kullanılan demir bedeli ilgili pozundan ayrıca ödenir. Parafudrun direğe, hücreye veya tabloya montajı halinde montaj bedelleri değişmez. İletken ile parafudr arası bağlantı için kullanılacak olan som bakır veya alüminyum iletkenin bedeli ilgili pozlarından ayrıca ödenir.</p>

T.C.
ŞANLIURFA BÜYÜKŞEHİR BELEDİYESİ
Ruken KOÇAKOĞLU
Elektrik/Elektronik Mühendisi



Sıra No	7
Poz No	
Tanım	400 KVA TSE'li DAĞITIM PANOSU (Kompanzasyonlu, İçi Dizli, Montaj Dahil)
Birim	Adet

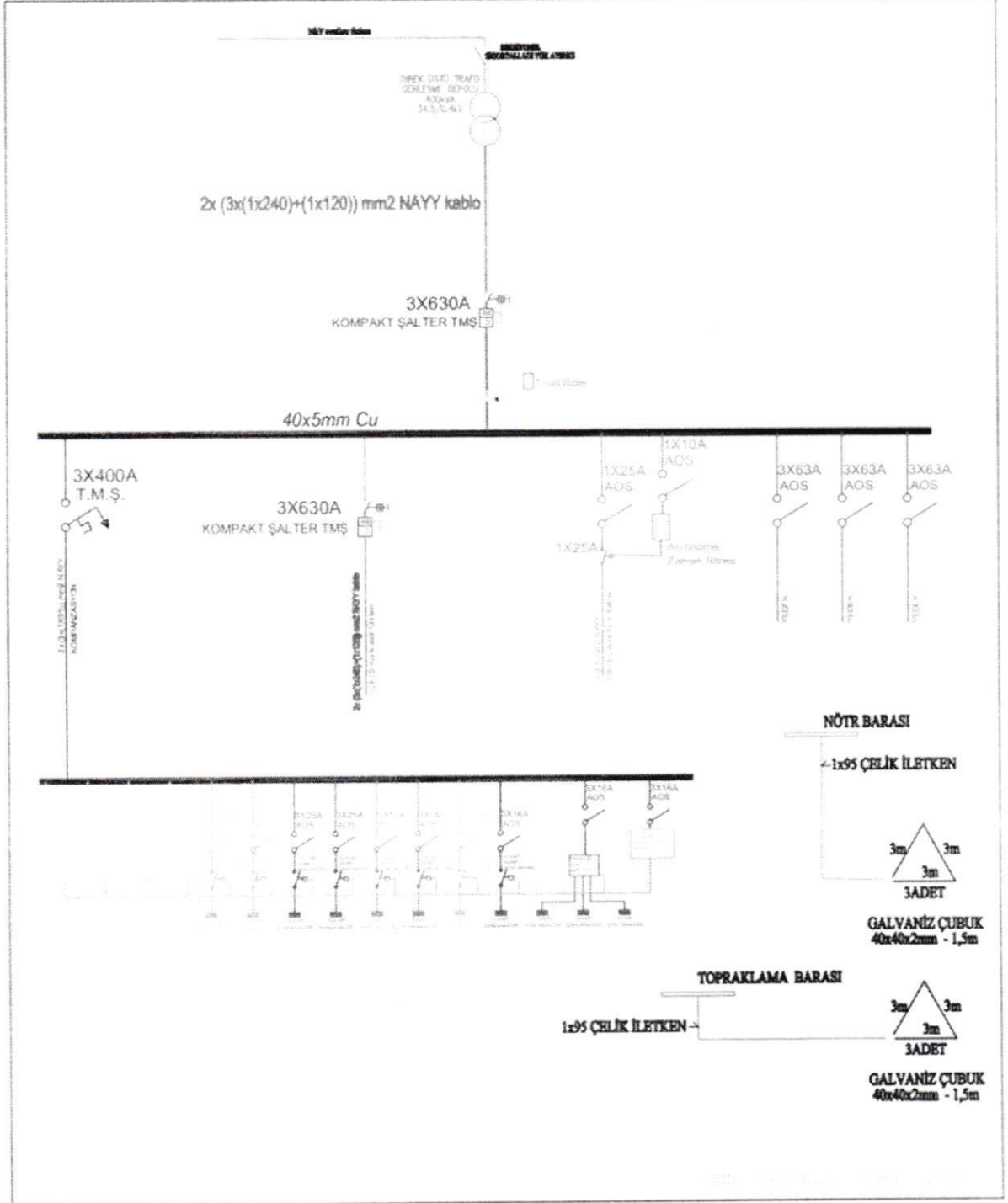
TEKNİK ÖZELLİKLER

- Panoların birim fiyatına nakliye ve montaj dahildir.
- Pano ekte verilen tek hat şemasına uygun olarak üretilecektir. Tek hat şemasında yer alan tüm malzemeler birim fiyata dahildir.
- Yüklenici yeni panoyu Trafo direği dibine standartlara uygun olarak montaj edecektir.
- Pano Harici tip A1 sınıfı en az 2mm galvaniz sacdandan üretilmiş modüler tip testli (TS EN 61439) olacak ve kapağına TSE etiketi asılacaktır. İç kapaklar 1,5mm olabilir.
- Pano Çift bölmeli ve önden kapaklı olacak ve içerisi pano imalatçısı tarafından TSE standartlarına uygun dizilecektir.
- Pano ölçüsü en az 180x(80+80)x40cm 'den daha küçük olmayacaktır. Ancak idare ve pano üreticisi içerisindeki malzemelerin yerleşim durumuna göre pano ölçüsünde değişiklik yapmaya yetkilidir.
- Panoda en az bir adet termostatlı tepe fanı bulunacaktır.
- Pano içerisinde pano imalatçısı tarafından gerekli etiketlemeler yapılacaktır.
- Bahse konu iş kapsamında her türlü malzeme, araç, gereç, vinç, kepeç, nakliye montaj, demontaj v.s. imalatların tümü yüklenici sorumluluğundadır. Yüklenici tesisi çalışır vaziyette idareye teslim edecektir.
- Panolar üretilirken DWG olarak paylaşılan tek hat şemalarına göre üretilecektir. Pano üreticisi panoları üretmeden önce idareden görüş alarak üretime başlayacaktır.
- İdare DWG olarak paylaşılan tek hat şemalarında ve pano tasarımlarında değişiklik yapma hakkına sahiptir. Pano dizimi panocu tarafından TSE (EN 61439) standartlarına uygun olarak dizilecektir.
- Pano birim fiyatlarına iç bağlantılar, bağlantı kabloları, mesnet izalatörleri, swich'e bağlı ledli iç aydınlatma, termostata bağlı havalandırma fanı, **akım/gerilim ölçebilen** sinyal lambası dahildir. Panoda kullanılacak bakır baralar da birim fiyata dahildir.
- Panolar mevcut saha durumuna göre önden/arkadan 2 kapaklı veya sadece önden kapaklı olarak üretilebilecektir.
- Panolarıda kompanzasyon tarafında kullanılacak şalt malzemeleri (güç kontrol rölesi, endüktif yük sürücü, şönt reaktör, GPRS haberleşme modülü v.s.) aynı üretici tarafından üretilmiş aynı markalı olacaktır. (GPRS haberleşme rölesi idarede kullanılan röle yazılımına (Grup Arge) ve mevcut sisteme uygun veya kalibre edilebilir olacaktır.)
- Yüklenici tüm koruma tedbirlerini alacak herhangi bir iş kazasına sebebiyet vermeyecektir.
- Pano için koruma ve işletme topraklamaları ücreti diğer pozlardan ödenmek üzere yapılacaktır.

Tarif

PANO İÇİ MALZEME LİSTESİ (Birim fiyata dahil)		
GÜÇ DAĞITIM BÖLÜMÜ		
Sıra N	Malzeme	Miktarı
1	3x630A KOMPAKT ŞALTER TMS (Açtırma Bobinli)	2 adet
2	3x400A TMS	1 adet
3	1x25A AOS	2 adet
4	1x10A AOS	1 adet
5	3x63A AOS	3 adet
6	1x40A KONTAKTÖR	1 adet
7	Astronomik Zaman Rölesi	1 adet
8	Troid Röle (Akım klampı dahil)	1 adet
9	40x5mm Bakır Bara	Yeterli Miktarda
10	Nötr ve toprak barası	Yeterli Miktarda
KOMPANZASYON BÖLÜMÜ		
1	3x80A AOS	4 adet

2	3x40A AOS	2 adet
3	3x25A AOS	2 adet
3	3x16A AOS	6 adet
4	40 kVAR Kompanzasyon Kontaktörü	4 adet
5	20 kVAR Kompanzasyon Kontaktörü	2 adet
6	10 kVAR Kompanzasyon Kontaktörü	2 adet
7	5 kVAR Kompanzasyon Kontaktörü	4 adet
9	3 kVAR Şönt Reaktör	3 adet
10	10 kVAR Endüktif Yük Sürücü	1 adet
11	12+3 SVC Reaktif Güç Kontrol Rölesi	1 adet



Sıra No	8
Poz No	85.800.2411
Tanım	1x240 mm ² NAYY TRAFÖ İNİŞ KABLOSU (Malzeme ve Montaj Dahil)
Birim	Adet
Tarif	<p style="text-align: center;">TEKNİK ÖZELLİKLER</p> <p>TEKNİK ŞARTNAME/DOKÜMAN: TEDAŞ-MLZ/96-015.A 0,6/1 kV ALÇAK GERİLİM ENERJİ KABLOLARI TEKNİK ŞARTNAMESİ</p> <p>Şartnamesine ve standardına uygun olarak imal edilmiş bir, iki, üç veya dört damarlı, bakır veya alüminyum iletkenli, PVC, XLPE, EPR veya HEPR yalıtımlı, zırlı veya zırsız, PVC, PE veya halojen içermeyen (HFFR1) dış kılıflı, anma gerilimi 0,6/1 kV olan alçak gerilim enerji kabloları.</p> <p>MONTAJ: Kablonun nakli, nakliye için gerekli sigorta masrafları, şartnamesine ve standardına uygun enerji kablolarının, projesine, Elektrik Kuvvetli Akım Tesisleri Yönetmeliği ve TEDAŞ Şartnameleri ile Kablo Montaj Usul Esaslarına göre toprak kanala, beton kanala, direğe, duvara (her türlü yere) montajı. Montaj için kullanılacak kablo pabucu, kelepçe cıvata somun, takoz, kroşe, klemp, vb. malzemenin malzeme ve montaj bedelleri kablonun montaj bedeline dahildir. Beton kanala, direğe ve duvarlara döşenen kablolar için kablo mesnet elemanlarının montaj bedeli montaja dahil olup malzeme bedeli ayrıca ödenir. Tava-raf, demir konstrüksiyon ve muhafaza borularının malzeme ve montaj bedelleri ile kablo kanalı ve büzlerin bedelleri ilgili pozlarından ayrıca ödenir. Kablo kanal bedeli kablo montajına dahil değildir. Montaj bedeli toprak veya tuvanen dolgulu kanallara ait ilgili pozundan ayrıca ödenir. Toprak veya tuvanen dolgulu kanallara döşenen kabloların malzeme+montaj bedelinin ödenebilmesi için; kanalın tekniğine göre doldurulup bozulan kaplamaların yeniden yapılarak zeminin eski haline getirilmiş olması zorunludur. Ancak, idarenin izniyle, kaplama yapılmıyaya kadar kanal üzerine yol kotuna kadar geçici dolgu yapılması durumunda; kabloların malzeme+montaj bedeli ödenir. Geçici dolgu işlemi için ayrıca bir bedel ödenmez.</p>

Sıra No	9
Poz No	85.800.2408
Tanım	1x120 mm ² NAYY TRAFÖ İNİŞ KABLOSU (Malzeme ve Montaj Dahil)
Birim	Adet
Tarif	<p style="text-align: center;">TEKNİK ÖZELLİKLER</p> <p>TEKNİK ŞARTNAME/DOKÜMAN: TEDAŞ-MLZ/96-015.A 0,6/1 kV ALÇAK GERİLİM ENERJİ KABLOLARI TEKNİK ŞARTNAMESİ</p> <p>Şartnamesine ve standardına uygun olarak imal edilmiş bir, iki, üç veya dört damarlı, bakır veya alüminyum iletkenli, PVC, XLPE, EPR veya HEPR yalıtımlı, zırlı veya zırsız, PVC, PE veya halojen içermeyen (HFFR1) dış kılıflı, anma gerilimi 0,6/1 kV olan alçak gerilim enerji kabloları.</p> <p>MONTAJ: Kablonun nakli, nakliye için gerekli sigorta masrafları, şartnamesine ve standardına uygun enerji kablolarının, projesine, Elektrik Kuvvetli Akım Tesisleri Yönetmeliği ve TEDAŞ Şartnameleri ile Kablo Montaj Usul Esaslarına göre toprak kanala, beton kanala, direğe, duvara (her türlü yere) montajı. Montaj için kullanılacak kablo pabucu, kelepçe cıvata somun, takoz, kroşe, klemp, vb. malzemenin malzeme ve montaj bedelleri kablonun montaj bedeline dahildir. Beton kanala, direğe ve duvarlara döşenen kablolar için kablo mesnet elemanlarının montaj bedeli montaja dahil olup malzeme bedeli ayrıca ödenir. Tava-raf, demir konstrüksiyon ve muhafaza borularının malzeme ve montaj bedelleri ile kablo kanalı ve büzlerin bedelleri ilgili pozlarından ayrıca ödenir. Kablo kanal bedeli kablo montajına dahil değildir. Montaj bedeli toprak veya tuvanen dolgulu kanallara ait ilgili pozundan ayrıca ödenir. Toprak veya tuvanen dolgulu kanallara döşenen kabloların malzeme+montaj bedelinin ödenebilmesi için; kanalın tekniğine göre doldurulup bozulan kaplamaların yeniden yapılarak zeminin eski haline getirilmiş olması zorunludur. Ancak, idarenin izniyle, kaplama yapılmıyaya kadar kanal üzerine yol kotuna kadar geçici dolgu yapılması durumunda; kabloların</p>

	malzeme+montaj bedeli ödenir. Geçici dolgu işlemi için ayrıca bir bedel ödenmez.
--	--

Sıra No	10
Poz No	85.209.1302
Tanım	SWALLOW AWG 3 (109.96 Kg/Km) Çelik- Alüminyum İletkenler(Malzeme ve Montaj Bedeli)
Birim	Adet
Tarif	<p>TEKNİK ÖZELLİKLER</p> <p>TEDAŞ-MLZ/96-014.A ÖRGÜLÜ TAM ALÜMİNYUM İLETKENLER VE ÇELİK ÖZLÜ ÖRGÜLÜ ALÜMİNYUM İLETKENLER TEKNİK ŞARTNAMESİ</p> <p>Teknik şartnamesine uygun olarak yüksek gerilim havai hatlarda kullanılacak çelik özlü örgülü alüminyum iletken. NOT: Büyük aralıklı enerji nakil hatlarında arazi şartları nedeniyle sehim miktarının %3'ten fazla olması durumunda fazla olan bu kısım malzeme metrajına ilave edilir.</p> <p>MONTAJ: Askı ve gergi takımları ile gergi takımlarında klemp yerine kullanılan presli topbaşının bedeli ayrıca ödenir. Alüminyum iletkenlerin nakli, nakliye için gerekli sigorta masrafları, Teknik Şartnamesine göre direklere çekilmesi, sehimlerin verilmesi, top başlarının yapılması, atlamaların (köprü) yapılması, nihayet ve durdurucu izolatörlere isabet eden yerlerde İletkenlere alüminyum bant sarılması ve bağların yapılması. Atlamalarda kullanılan som alüminyum iletkenlerin, alüminyum bantların, ek, durdurucu, atlama, bransman ve topbaşı klemenslerinin, ek borularının, ek yerleri için gerekli koruyucu sarı macunun, bağ tellerinin malzeme ve montaj bedeli, montaj birim fiyatına dahil olup, bunun için ayrıca bedel ödenmez ve ağırlıkları tel ağırlığına ilave edilmez. Zorunlu hallerde atlamalarda yer altı kablosu kullanıldığı takdirde kablonun malzeme ve montaj bedeli ilgili pozundan ayrıca ödenir. Çelik özlü örgülü alüminyum iletkenler için kesitine uygun askı ve gergi takımı kullanılacaktır. Monte edilmiş iletkenlerde malzeme ve montaja ait ödemeler, teknik şartnamesinde belirtilen kesitler karşısında gösterilen kilometrik ağırlıklara ve direklerin merkezleri arasında takeometre ile ölçülen hakiki direk ara mesafelerine göre yapılır. Kilometrik ağırlıklara, sehim, topbaşı ve zayıt dahildir. İdarece verilen iletken için aynı kilometrik ağırlıklar kullanılarak hesap yapılır. NOT: Büyük aralıklı enerji nakil hatlarında arazi şartları nedeniyle sehim miktarının %3'ten fazla olması durumunda fazla olan bu kısım montaj metrajına ilave edilir.</p>

Sıra No	11
Poz No	85.790.1202
Tanım	2 M UZUNLUĞUNDA GALVANİZLİ 65 X 65 X 7 KÖŞEBENT VE 5 M 95 MM2 GALVANİZLİ ÖRGÜLÜ ÇELİK İLETKEN TOPRAKLAMA ELEKTRODU (Malzeme ve Montaj Dahildir.)
Birim	Adet
Tarif	<p>TEKNİK ÖZELLİKLER</p> <ol style="list-style-type: none">2. 85.790.1202 nolu TEDAŞ pozuna ve şartnamesine uygun olacaktır.3. Her direğe bir topraklama tertibatı montaj edilecektir.4. Kazı, nakliye, montaj dahildir.

Hazırlayan
Ruken KOÇAKOĞLU
Elektrik- Elektronik Mühendisi

Onaylayan/ Şube Müdürü
Mehmet Emin Yaşar
Elektrik- Elektronik Mühendisi

İDARİ ŞARTNAME

ELEKTRİK MALZEMESİ VE TRAFİKO MAL ALIM İŞİ

- Tekliflerin verileceği adres:** Bamyasuyu Mahallesi 154.Sok.No:2 HALİLİYE / ŞANLIURFA (Tekliflerin verileceği kurumun mail adresi: satinalma@sanliurfa.bel.tr (ŞANLIURFA BÜYÜKŞEHİR BELEDİYESİ BİNASI 3.KAT Satınalma ve İhale Şube Müdürlüğü)
- Tekliflerin verileceği son tarih ve saat;** 15.05.2026 Saat:15:00
- İşin Yapılacağı/Malın teslim edileceği yer:** ŞANLIURFA
- Teklifler ekindeki belgelerin her sayfası dâhil, teklifi veren firma tarafından iletişim bilgileri de yazılarak kaşelenip imzalandıktan sonra bir zarfa konularak, zarfın yapıştırılan yeri kaşeli ve imzalı, zarfın arka yüzünde ise işin adı yazılı olacak şekilde **BEŞ (5) nolu** teklif kutusuna atılacaktır.
- Mail, faks, posta, kargo v.b şekilde gönderilen tekliflerin sorumluluğu firmalara aittir. Yüklenici tarafından kurumsal mail adresimize satinalma@sanliurfa.bel.tr gönderilen teklifler ilan edilen saatte satın alma birim sorumlusu personelimiz sorumluluğunda teklife çıkan personel ile birlikte açılacaktır.Tekliflerin açılış saatinde firmalar hazır bulunabilir.
- Son teklif verme tarih ve saatinden sonra gelen teklifler kabul edilmeyecektir.
- Dokümanda (teknik şartname, teklif, proje v.b) değişiklik olması durumunda o saate kadar teklif verenlerin teklifleri açılmadan iade edilir.
- Son teklif verme tarih ve saatine kadar verilen teklif sayısının 3'ten az olması durumunda, teklif verme tarih ve saati işin ivediliği göz önünde bulundurularak idarece uzatılabilir. O saate kadar teklif verenlerin talep etmesi durumunda teklifler açılmadan iade edilir.
- Firmalar teklif verdiklerinde işin yapılacağı yeri görmüş ve dokümandaki tüm şartları kabul etmiş sayılır.
- İdare, tekliflerin incelenmesi, karşılaştırılması ve değerlendirilmesinde yararlanmak üzere açık olmayan hususlarla ilgili firmalardan açıklama isteyebilir.
- Teklif mektuplarında teknik şartnamenin eksik veya imzalı kaşeli olmaması durumunda; teklif sahipleri takip eden iş günü mesai bitimine kadar eksikliklerini tamamlayacaklardır. Tamamlamayanların teklifleri değerlendirme dışı bırakılacaktır.**
- Teklif mektuplarını silinebilir kalemler ile dolduran firmaların teklifleri geçersiz sayılacaktır.**
- Dijital ortamda gönderilen tekliflerin formatı **PDF** veya **JPG** olmalıdır. Farklı formatlarda veya bulut uygulamaları üzerinden gönderilen formatlarda sunulan teklifin görüntülenmemesi durumunda idare sorumlu değildir.
- Teklifin, çarpım ve toplamlarında aritmetik hata olması durumunda, doğrudan teminin sonuçlandırılmasına esas teklif sıralamasının değişmemesi kaydıyla, aritmetik hata olarak kabul edilmeyecek ve bu farklılıklar firmanın teklifinde yazılı birim fiyatlar esas alınarak idare tarafından re'sen düzeltilecektir. Yapılan bu düzeltme sonucu bulunan tutar, firmanın nihai teklif fiyatı olarak kabul edilecektir.
- En düşük fiyatı veren firmanın, Kamu İhale Kurumunun yasaklılar listesinde bulunması durumunda değerlendirme dışı bırakılır.
- Yüklenicinin sözleşmeye gelmemesi, Mal, hizmet ve yapım işini yapmaktan imtina etmesi, Yapım, mal ve hizmet alımlarını teknik şartname ve eklerinde yazılı şartlarda yerine getirmediğinde; idare teklifleri 1 (bir) yıl boyunca değerlendirmemekte serbesttir.
- İdare verilen teklif tutarlarını yeterli görmeyerek yeniden teklif verilmesini isteyebilir.
- İdare doğrudan temin işini yapıp yapmamakta serbesttir. Firmalar herhangi bir hak iddia edemez.
- İLETİŞİM : 1344**